

# お手入れマニュアル

— ウォシュレットSS1編 —



これで解決！

## 便蓋付近の汚れ・フィルター掃除

便蓋は取外しができます！



- ① 矢印方向に押し広げ、つまみから外す。
- ② 矢印方向へ上げる。
- ③ 逆の手順で取り付ける。

フィルター掃除もラクラク♪  
月1回が目安です。



- ① 矢印方向に引き出す。
- ② 汚れを拭き取る。（※水洗いの場合はよく拭き取ること。）
- ③ 逆の手順で取り付ける。





# お手入れマニュアル

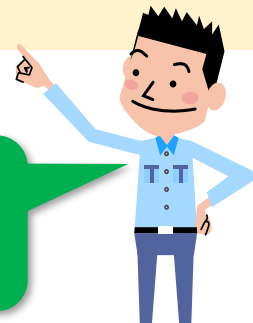
— ウォシュレットSS1編 —



## これで解決！製品のお掃除

### <ノズル掃除>

ウェットティッシュや使い古しの歯ブラシ等でノズルに付いた汚れを落とします。



- ① 本体リモコン部分のノズルそうじボタンを押す。
- ② ノズルが出ます。 ※掃除完了後は再度ノズル掃除ボタンを押す。

### <本体ワンタッチ着脱>



① 矢印のボタンを押し込む。



② 矢印方向にスライドさせる。

③ お掃除後、カチッと音になるまで元の位置にスライドさせる。



# 製品お役立ち情報

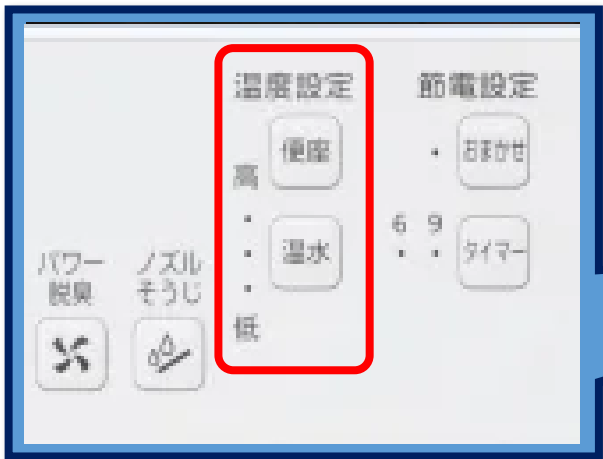
— ウォシュレットSS1編① —



## 温度変更の方法

季節の変わり目は温度変更を！

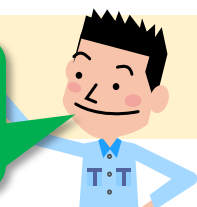
- ①変更するほうのボタン（温水か便座）を押す。
  - ②押すたびに、低⇒中⇒高⇒消灯⇒低と緑色のランプが移動します。
  - ③設定したいところで終了。
- ※緑色のランプは数秒後に消えます。



## 機能のご紹介

### <プレミスト>

故障ではありませんので  
安心してご使用ください。



便座に座ると自動で便器にミスト(水)を吹きつけます。

**効果** 汚れを付きにくく、落ちやすくします。



### <ノズルきれい>

トイレ使用后、「キレイ除菌水」がノズルの内側も外側も自動で洗浄。

**効果** 除菌・きれい長持ち





## 節電機能

便座の温度が時々低く感じる！座っていると段々温かくなる！そんな時は節電設定を確認しましょう！

※節電は故障ではありません。

メリット：1ヶ月あたり数十円の電気代節約。

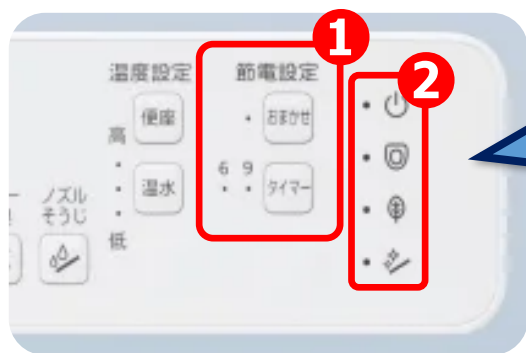
デメリット：節電中に便座に座ると、ヒヤツとする。特に冬は注意！

### ■ 節電の種類

- ①おまかせ節電・・・ウォシュレットに自動で節電させたいとき
- ②タイマー節電・・・決めた時間だけ節電したいとき  
(6時間/9時間)

### ■ 節電の設定方法

- ①変更する方のボタン(おまかせ/タイマー)を押す。



**2 表示ランプ**

- < 運転 >
- < 便座 >
- < 節電 >
- < ノズルきれい >

- ②押すたびに緑色のランプが移動、もしくは消灯します。

