



お手入れマニュアル

— ウォシュレットSS2編 —



これで解決！

便蓋付近の汚れ・フィルター掃除

便蓋は取外しができます！



- ① 矢印方向に押し広げ、つまみから外す。
- ② 矢印方向へ上げる。
- ③ 逆の手順で取り付ける。

フィルター掃除もラクラク♪
月1回が目安です。



- ① 矢印方向に引き出す。
- ② 汚れを拭き取る。（※水洗いの場合はよく拭き取ること。）
- ③ 逆の手順で取り付ける。





お手入れマニュアル

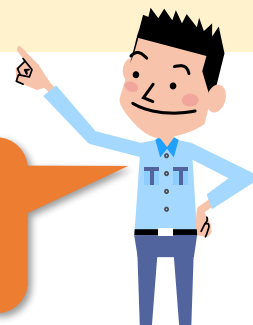
— ウォシュレットSS2編 —



これで解決！製品のお掃除

<ノズル掃除>

ウェットティッシュや使い古しの歯ブラシ等でノズルに付いた汚れを落とします。



- ① リモコンのノズルそうじボタンを押す。
- ② ノズルが出ます。 ※掃除完了後は再度ノズル掃除ボタンを押す。

<本体ワンタッチ着脱>



① 矢印のボタンを押し込む。



② 矢印方向にスライドさせる。

③ お掃除後、カチッと音になるまで元の位置にスライドさせる。





製品お役立ち情報

— ウォシュレットSS2編① —



温度変更の方法

季節の変わり目は温度変更を！

※1 SS2/SS2A以外



- ① 変更するほうのボタン（便座/温水/乾燥※1）を押す。
- ② ①で選んだボタンを押すたびに、
切⇒低⇒中⇒高とランプが移動します。
- ③ 設定したいところで終了。

※温度調節ランプは、約10秒以上ボタンを押さない時間が続くと、設定を記憶したまま消灯します。
設定の途中で温度調節ランプが消灯したときは、手順1からやり直してください。



押したボタンの温度の段階を表示

- 乾燥ボタン（乾燥温度を調節したいとき）※1
- 温水ボタン（温水温度を調節したいとき）
- 便座ボタン（便座温度を調節したいとき）

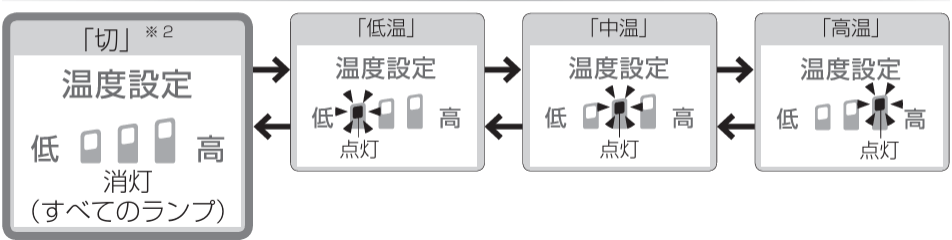


便座、温水の温度を「切」にする。

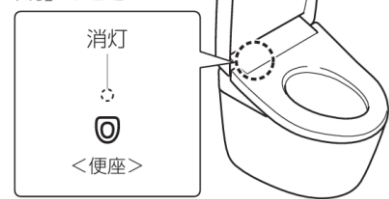
乾燥※1は「切」がありません。

- ① 「切」に設定したい温度のボタン（便座・温水）を選んで押します。
- ② ①で選んだボタンを「切」（すべてのランプが消灯）になるまで繰り返し押す

1 回押すたびに設定が切り替わる



便座温度が「切」のとき





製品お役立ち情報

— ウォシュレットSS2編② —



節電機能



便座の温度が時々低く感じる！座っていると段々温かくなる！そんな時は節電設定を確認しましょう！

※節電は故障ではありません。

メリット：1ヶ月あたり数十円の電気代節約。

デメリット：節電中に便座に座ると、ヒヤッとします。特に冬は注意！

■ 節電の種類

- ① タイマー節電・・・決めた時間だけ節電したいとき (6時間/9時間)
- ② おまかせ節電・・・ウォシュレットに自動で節電させたいとき

■ 節電の設定方法

① 変更する方のボタン(タイマー/おまかせ)を押す。

② 押すたびに緑色のランプが移動、もしくは消灯します。

